



Gästehaus Frauendorf Inh. Hanni Schelble	Bodnerring 6 D-83471 Schönau am Königssee	Tel. +49 (0) 8652 / 72 93 Fax +49 (0) 8652 / 97 62 88 E-Mail: info@schelble.de
---	--	--



Gästehaus Frauendorf

Ferienwohnungen in Schönau am Königssee

Wir möchten Sie begrüßen in unserem freundlichen **4-Sterne-Gästehaus** mit **familiärer Atmosphäre**.

Unser **Gästehaus Frauendorf** im Herzen der Gemeinde **Schönau am Königssee** vor den Toren des **Nationalparks Berchtesgaden** mit herrlichem Bergblick lädt Sie zum Urlaubmachen ein!

Naturerlebnis, Bergwandern, Entspannen auf unserer Terrasse oder in unserer Sauna, **Aktivurlaub** oder **Wellnesstage, Ausflüge** in unsere wunderschöne Umgebung, Besichtigungen kultureller **Sehenswürdigkeiten**, Tagesausflüge nach **Salzburg**, ins Salzburger Land oder in den Rupertiwinkel - dieses und vieles mehr erleben Sie während Ihres Urlaubs am **Königssee** im Berchtesgadener Land.

Das Haus liegt auf 600m Höhe im Herzen der Gemeinde Schönau und bietet einen **herrlichen Blick** auf die umliegende Bergwelt.

Hier, inmitten fast unberührter Natur und gemütlichem Ambiente, können Sie die "schönsten Tage im Jahr" in vollen Zügen genießen. Trotz der äußerst **ruhigen Lage** erreichen Sie die Bushaltestelle, Gaststätten und Einkaufsmöglichkeiten bequem zu Fuß.

Unser Gästehaus ist idealer Ausgangspunkt für herrliche **Wanderungen, Radl- und Mountainbike-Touren** in die einzigartige Bergwelt des Nationalparks Berchtesgaden, z.B. zum malerischen Königssee oder in die wildromantische Wimbachklamm.

Ein **beheiztes Freibad** in der Nähe und viele verschiedene Kureinrichtungen verwöhnen Sie Sommer wie Winter.

Im **Winter** locken die bestens gepflegten Skipisten, ausgedehnten **Langlaufloipen** und **Tiefschneehänge** auf die "Bretter".

Wir haben für unsere Gäste **sechs Ferienwohnungen** (von 42 bis 50 qm Größe) für **je 2 Personen** (auf Anfrage auch **bis zu 4 Personen**) liebevoll, komfortabel und bequem eingerichtet. Alle Wohnungen sind kürzlich mit **4 DTV-Sternen** ausgezeichnet worden!

Jede Wohnung besteht aus einem großzügigen **Wohnraum** mit kompletter Küche (inkl. Backofen), Essplatz und Sitzgruppe mit Farb-TV, einem **Schlafzimmer**, einem **Duschbad** mit WC und Fön und einem **Vorraum**.

Zusätzlich können unsere Gäste sich in unserer schönen **Sauna** und in unserem **Freizeitraum** wohlfühlen.

Unsere Ferienwohnungen 1 bis 3:

Diese drei großzügigen Ferienwohnungen verfügen jeweils über:

- einen gemütlichen Wohnraum mit Ausziehcouch
- eine **Einbauküche** mit Backofen
- ein separates **Schlafzimmer**
- ein **Bad** (Du/WC, Fön) und
- einen **Balkon** mit Bergblick:
Fewo 1: mit Süd-West-Balkon, 1. Stock
Fewo 2: mit Süd-Balkon, 1. Stock
Fewo 3: mit Süd-Ost-Balkon, 1. Stock.

Der Wohnraum ist mit **Fernseher** und **CD-Player mit Radio** ausgestattet.

Die Wohnungen sind **42 bis 45 qm groß** und für **2 Personen** mit **4 Sternen** klassifiziert.

Auf Anfrage ist die Unterbringung einer **3. oder 4. Person** möglich.



Wohnraum Whg. 3

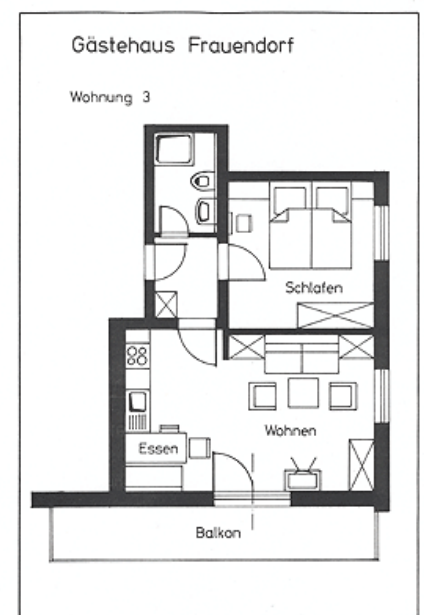
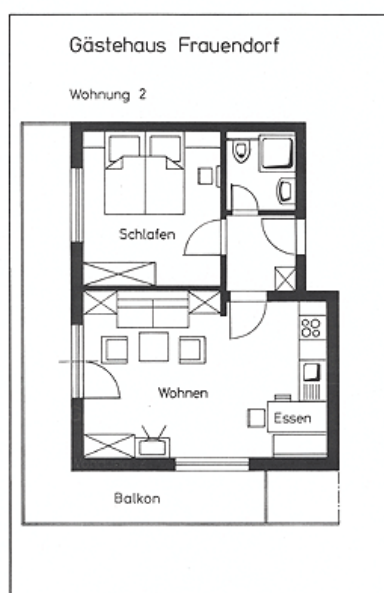
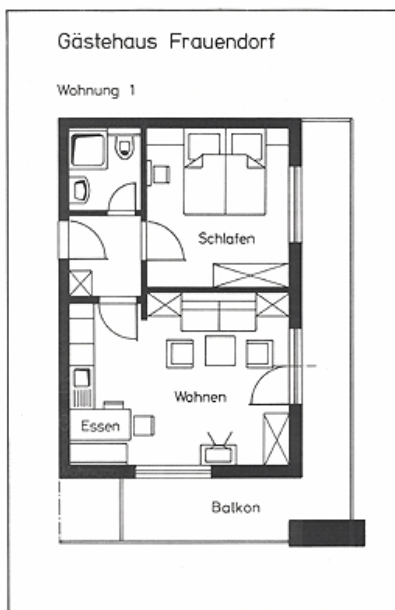


Wohnraum Whg. 1 bzw. 2



Bad Whg. 1 bzw. 2

Grundrisse der Wohnungen 1, 2 und 3:



Unsere Ferienwohnungen 4 bis 6:

Diese drei großzügigen Ferienwohnungen verfügen jeweils über:

- einen schönen Wohnraum mit Ausziehcouch
- eine separate **Einbauküche** mit Backofen
- ein separates **Schlafzimmer**
- ein **Bad** (Du/WC, Fön) und
- einen **Balkon** mit Bergblick:
Fewo 4: West-Balkon, 1. Stock
Fewo 5: West-Balkon, 2. Stock
Fewo 6: Süd-Ost-Balkon, 2. Stock

Der Wohnraum ist mit **Fernseher** und **CD-Player mit Radio** ausgestattet.
Die Wohnungen sind **50 qm groß** und für **2 Personen** mit **4 Sternen** klassifiziert.
Auf Anfrage ist die Unterbringung einer **3. oder 4. Person** möglich.

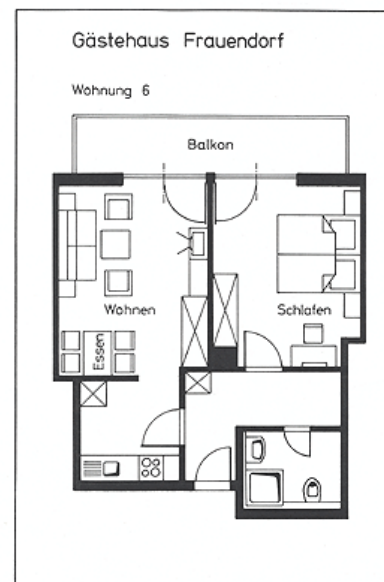
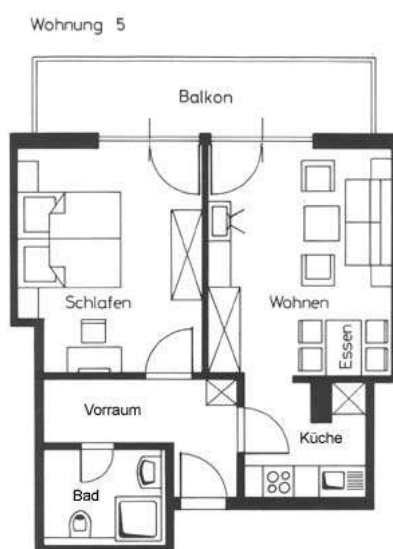
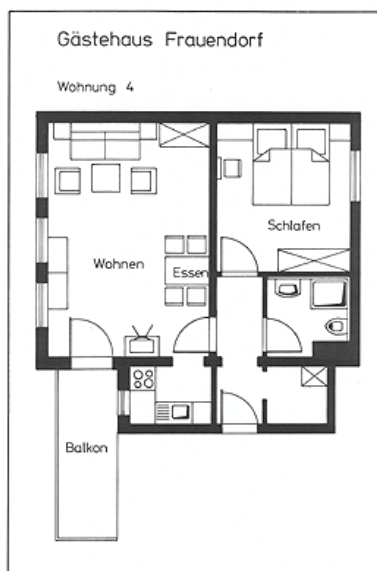


Wohnraum Whg. 5 bzw. 6

Schlafzimmer Whg. 4

Balkon Whg. 5 und 6

Grundrisse der Wohnungen 4, 5 und 6:



Preisliste:

Wohnungspreis in Euro für den jeweiligen Zeitraum bei der Belegung von 2 Personen	Fewo 1 - "Jenner- blick"	Fewo 2 - "Kehlstein- blick"	Fewo 3 - "Untersberg- blick"	Fewo 4 - "Grünstein- blick"	Fewo 5 - "Hochkalter- blick"	Fewo 6 - "Hoher Göll"
	45 qm	45 qm	42 qm	50 qm	50 qm	50 qm
Entspannungs- phase 01.11.-20.12.	45,00	45,00	44,00	47,00	47,00	47,00
Weihnachtszeit / Jahreswechsel 21.12.-06.01.	60,00	60,00	55,00	65,00	65,00	65,00
Wintertraum 07.01.-28.02.	47,00	47,00	46,00	49,00	49,00	49,00
Frühlingsfreuden 01.03.-30.04.	46,00	46,00	45,00	48,00	48,00	48,00
Naturbunte Wohlfühlwochen 01.05.-30.06.	54,00	54,00	51,00	58,00	58,00	58,00
Sommerzeit 01.07.-30.08.	61,00	61,00	56,00	66,00	66,00	66,00
Aktivzeit 01.09.-31.10.	54,00	54,00	51,00	58,00	58,00	58,00

Im Preis **eingeschlossen** sind:

- **Bettwäsche**
- **Handtücher**
- **Strom**
- und **Endreinigung**.

Die **Kurtaxe** wird extra berechnet und beträgt 2,10 € pro Tag und Person (Kinder sind ermäßigt).

Es besteht auch die Möglichkeit, eine **3. und 4. Person** in der Ferienwohnung unterzubringen (Aufpreis: p.P. € 8,00 plus Kurtaxe).

Kindertarife:

Kinder bis 2 Jahre sind frei!

Für Kinder ab 3 Jahren erhalten Sie eine Ermäßigung!

Frühstück erhalten Sie für € 8,00.

Haustiere sind erlaubt, Zuschlag € 4,00 pro Tag.

Saunabesuch (inkl. Handtücher und Bademantel):
€ 8,00 pro Person.

Unsere Angebote und Pauschalen:

Gültigkeitszeitraum:

7 Tage buchen, nur 6 Tage zahlen!	01.11. - 15.12.	15.01. - 30.04.
14 Tage buchen, nur 12 Tage zahlen!	01.11. - 15.12.	15.01. - 30.04.
21 Tage buchen, nur 18 Tage zahlen!	01.11. - 15.12.	15.01. - 30.04.

Oder unsere Pauschalangebote:

"Advent in den Bergen"

Gültigkeitszeitraum: **28.11. – 20.12.**



Adventliche Stimmung in Berchtesgaden

"Tiefschnee und unbegrenztes Skivergnügen in den Berchtesgadener Skigebieten"

Gültigkeitszeitraum: **01.03. – 30.04.**



Wintersportgenuss am Jenner

Unsere Leistungen:

- 4 Tage im Advent für 2 Personen in gemütlicher, weihnachtlich geschmückter Ferienwohnung mit fantastischer Aussicht auf die schneebedeckten Berge
- zur Begrüßung Glühwein und Plätzchen
- 1. Adventssonntag Perchtenlauf in Hallein
- am 5. und 6. Dezember großes Buttnmandllaufen in Berchtesgaden
- eine Woche vor dem 24.12. jeden Tag um 15.00 Uhr Weihnachtsschießen
- **neuer stimmungsvoller Christkindmarkt** im gesamten historischen Ortszentrum von Berchtesgaden!
- ab Ende November Besuch der Christkindmärkte in:
 - Salzburg
 - Schloß Hellbrunn bei Salzburg
 - St. Leonhard
- Winterwandern oder mit dem Pferdeschlitten des Nationalparks zur Wildfütterung
- Kurtaxe inklusiv
- kostenlose Busbenutzung im normalen Streckennetz der Tourismusregion Berchtesgaden-Königssee

Preise pro Wohnung:

Fewo 1 "Jennerblick" oder Fewo 2 "Kehlsteinblick"	190,- €
Fewo 3 "Untersbergblick"	180,- €
Fewo 5 "Hochkalterblick" oder Fewo 6 "Hoher Göll"	200,- €

Unsere Leistungen:

- 7 Übernachtungen in einer Ferienwohnung für 2 Personen
- frischer Blumenstrauß
- Begrüßungssekt
- Kinder bis 11 Jahre sind frei
- Schneeschuhwandern für 2 Personen
- 1 x Sauna für 2 Personen
- 1 x Teilkörpermassage für 2 Personen
- Kurtaxe inklusiv
- kostenlose Busbenutzung im normalen Streckennetz der Tourismusregion Berchtesgaden-Königssee

Skipässe sind gesondert bei uns erhältlich (z.B. 6-Tages-Skipass für 124,- Euro/Erw.)

Preise pro Wohnung:

Fewo 1 "Jennerblick" oder Fewo 2 "Kehlsteinblick"	380,- €
Fewo 3 "Untersbergblick"	350,- €
Fewo 5 "Hochkalterblick" oder Fewo 6 "Hoher Göll"	410,- €

Zusätzlich 90,- € Aufschlag ab dem 04.01. für Erwachsene, 80,- € für Kinder ab 12 Jahre.

Skipässe sind auch gesondert erhältlich.

Qualität und Serviceleistungen im Haus:

Wir freuen uns, Ihnen folgende **Serviceleistungen in unserem Haus** anbieten zu können:

- **Sauna** im Haus (inkl. Handtücher und Bademantel, € 8,00 pro Person)
- **Wellness-Service:**

Entspannungsmassagen:

Aromaölmassage ca. 30 Min. (Rücken) 35.- €

Aromaölmassage ca. 45 Min. (Arme, Rücken) 45.- €

Aromaölmassage ca. 60 Min. (Arme, Beine, Rücken) 55.- €

Aromaölmassage(Ganzkörper) ca. 90 Min. (Arme, Beine, Rücken, Gesicht, auf Wunsch auch mit Bauchmassage) 80.- €

Energetische Entspannungsmassagen:

Energetische Massage ca. 30 Min. (Rücken) 40.- €

Energetische Massage ca. 45 Min. (Arme, Rücken) 50.- €

Energetische Massage ca. 60 Min. (Arme, Beine, Rücken) 60.- €

Energetische Massage (Ganzkörper) ca. 90 Min. (Arme, Beine, Rücken, Gesicht, auf Wunsch auch mit Bauchmassage) 85.- €

Sonstige Massagen:

Fußmassage ca. 30 Min. 35.- €

Fußmassage ca. 45 Min. 45.- €

Verwendete Öle:

Es werden ausschließlich hochwertige Öle verwendet! zur Wahl stehen:

Harmonisierungsöl (Aura Soma - Essenzen, die u.a. zur Harmonisierung der Chakren verwendet werden), Karotten/Limettenöl, Mandelöl, Aprikosenöl

Medizinische Fußpflege, ca. 40 Min. 21.- €

Fußmassage ca. 45 Min. 45.- €

- organisierte **Jagdausflüge**
- **Frühstück** erhalten Sie für € 8,00
- **Freizeitraum** für Gäste
- **Parkplatz** vor dem Haus

Unserem Gästehaus ist außerdem vor kurzem das "**Goldene Qualitätssiegel**" der Qualitätsoffensive Berchtesgadener Land überreicht worden!

Des Weiteren sind wir Mitglied beim Verein der "**Alpinen Gastgeber**" und haben uns auch dabei durch zahlreiche **Tourismusschulungen** erfolgreich weitergebildet.

Wir freuen uns, Sie in unserem Haus begrüßen zu dürfen!

Ihre Hanni Schelble

Gästehaus Frauendorf
Bodnerring 6
D-83471 Schönau am Königssee

Tel.: +49 (0)8652 72 93
Fax: +49 (0)8652 97
E-Mail: info@schelble.de