



Gästehaus Frauendorf
Inh. Hanni Schelble

Bodnerring 6
D-83471 Schönau am Königssee

Tel. +49 (0) 8652 / 72 93
Fax +49 (0) 8652 / 97 62 88
E-Mail: info@schelble.de

Gästehaus Frauendorf

Ferienwohnungen in Schönau am Königssee

Wir möchten Sie begrüßen in unserem freundlichen **Gästehaus mit familiärer Atmosphäre.**

Unser **Gästehaus Frauendorf** im Herzen der Gemeinde **Schönau am Königssee** vor den Toren des **Nationalparks Berchtesgaden** mit herrlichem Bergblick lädt Sie zum Urlaubmachen ein!

Naturerlebnis, Bergwandern, Entspannen auf unserer Terrasse oder in unserer Sauna, **Aktivurlaub** oder **Wellnesstage, Ausflüge** in unsere wunderschöne Umgebung, Besichtigungen kultureller **Sehenswürdigkeiten**, Tagesausflüge nach **Salzburg**, ins Salzburger Land oder in den Rupertiwinkel - dieses und vieles mehr erleben Sie während Ihres Urlaubs am **Königssee** im Berchtesgadener Land.

Das Haus liegt auf 600m Höhe im Herzen der Gemeinde Schönau und bietet einen **herrlichen Blick** auf die umliegende Bergwelt.

Hier, inmitten fast unberührter Natur und gemütlichem Ambiente, können Sie die "schönsten Tage im Jahr" in vollen Zügen genießen. Trotz der äußerst **ruhigen Lage** erreichen Sie die Bushaltestelle, Gaststätten und Einkaufsmöglichkeiten bequem zu Fuß.

Unser Gästehaus ist idealer Ausgangspunkt für herrliche **Wanderungen, Radl- und Mountainbike-Touren** in die einzigartige Bergwelt des Nationalparks Berchtesgaden, z.B. zum malerischen Königssee oder in die wildromantische Wimbachklamm.

Ein **beheiztes Freibad** in der Nähe und viele verschiedene Kureinrichtungen verwöhnen Sie Sommer wie Winter.

Im **Winter** locken die bestens gepflegten Skipisten, ausgedehnten **Langlaufloipen** und **Tiefsneehänge** auf die "Bretter".

Wir haben für unsere Gäste **sechs Ferienwohnungen** (von 42 bis 50 qm Größe) für **je 2 Personen** (auf Anfrage auch **bis zu 4 Personen**) liebevoll, komfortabel und bequem eingerichtet.

Jede Wohnung besteht aus einem großzügigen **Wohnraum** mit kompletter Küche (inkl. Backofen), Essplatz und Sitzgruppe mit Farb-TV, einem **Schlafzimmer**, einem **Duschbad** mit WC und Fön und einem **Vorraum**.

Zusätzlich können unsere Gäste sich in unserer schönen **Sauna**, in unserem **Wellnessbereich mit Infrarotkabine** und in unserem **Freizeitraum** wohlfühlen.

Unsere Ferienwohnungen 1 bis 3:

Diese drei großzügigen Ferienwohnungen verfügen jeweils über:

- einen gemütlichen Wohnraum mit Ausziehcouch
- eine **Einbauküche** mit Backofen
- ein separates **Schlafzimmer**
- ein **Bad** (Du/WC, Fön) und
- einen **Balkon** mit Bergblick:
Fewo 1: mit Süd-West-Balkon, 1. Stock
Fewo 2: mit Süd-Balkon, 1. Stock
Fewo 3: mit Süd-Ost-Balkon, 1. Stock.

Der Wohnraum ist mit **Fernseher** und **CD-Player mit Radio** ausgestattet.
Die Wohnungen sind **42 bis 45 qm groß** und für **2 Personen** ausgelegt.
Auf Anfrage ist die Unterbringung einer **3. oder 4. Person** möglich.



Wohnraum Whg. 2

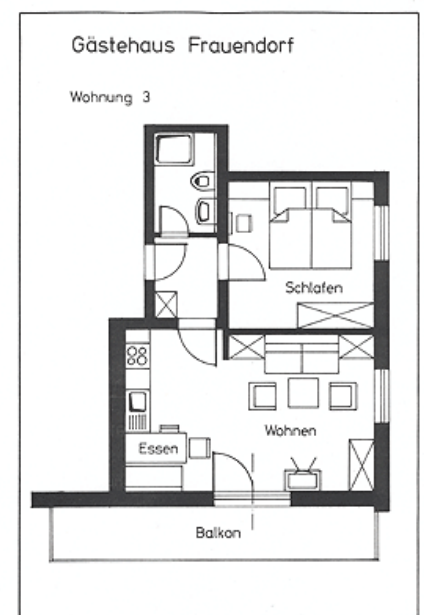
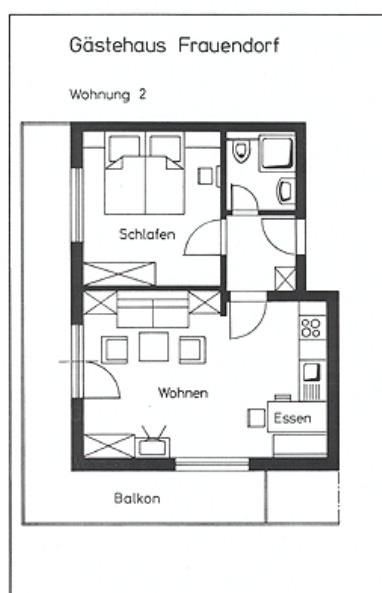
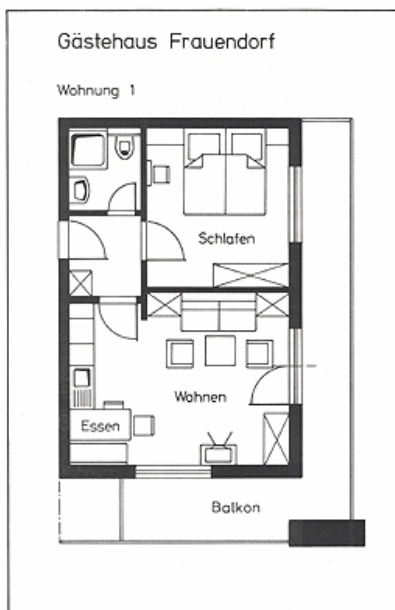


Wohnraum Whg. 3



Bad Whg. 1 bzw. 2

Grundrisse der Wohnungen 1, 2 und 3:



Unsere Ferienwohnungen 4 bis 6:

Diese drei großzügigen Ferienwohnungen verfügen jeweils über:

- einen schönen **Wohnraum** mit Ausziehcouch
- eine separate **Einbauküche** mit Backofen
- ein separates **Schlafzimmer**
- ein **Bad** (Du/WC, Fön) und
- einen **Balkon** mit Bergblick:
Fewo 4: West-Balkon, 1. Stock
Fewo 5: West-Balkon, 2. Stock
Fewo 6: Süd-Ost-Balkon, 2. Stock

Der Wohnraum ist mit **Fernseher** und **CD-Player mit Radio** ausgestattet.
Die Wohnungen sind **50 qm groß** und für **2 Personen** ausgelegt.
Auf Anfrage ist die Unterbringung einer **3. oder 4. Person** möglich.

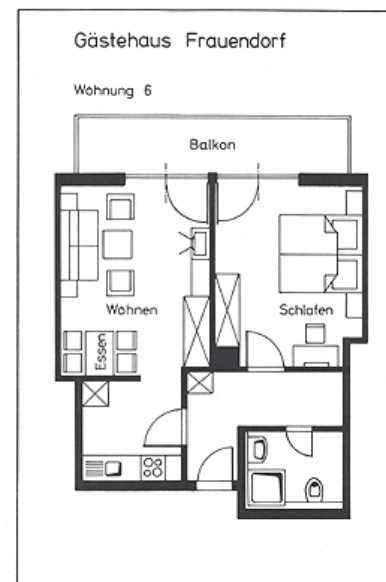
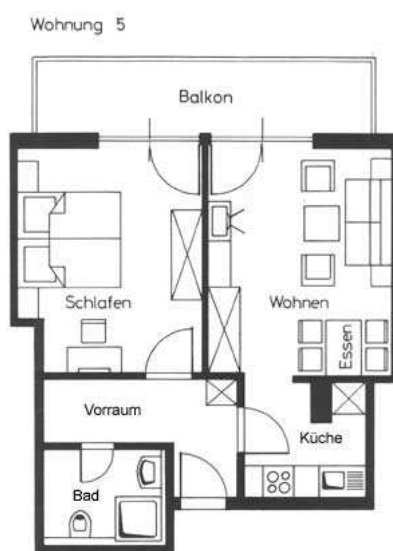
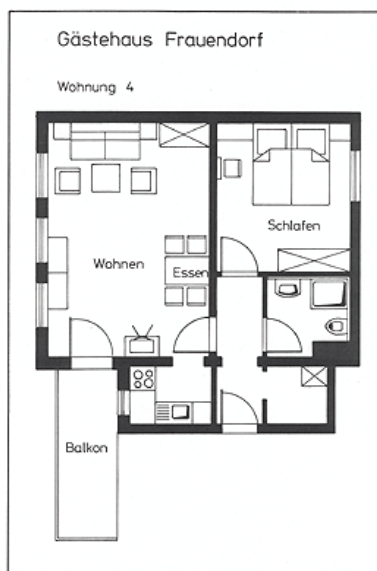


Wohnraum Whg. 5 bzw. 6

Schlafzimmer Whg. 4

Balkon Whg. 5 und 6

Grundrisse der Wohnungen 4, 5 und 6:



Preisliste 2016:

Wohnungspreis in Euro für den jeweiligen Zeitraum bei der Belegung von 2 Personen	Fewo 1 - "Jenner- blick"	Fewo 2 - "Kehlstein- blick"	Fewo 3 - "Untersberg- blick"	Fewo 4 - "Grünstein- blick"	Fewo 5 - "Hochkalter- blick"	Fewo 6 - "Hoher Göll"
	45 qm Balkon: S/W	45 qm Balkon: S/O	45 qm Balkon: S/O	55 qm Balkon: W	50 qm Balkon: W	50 qm Balkon: S/O
Nebensaison 08.01.-31.05. 30.09.-20.12.	53,00	72,00	53,00	58,00	58,00	58,00
Hauptsaison 31.05.-30.09. 20.12.-08.01.	62,00	72,00	62,00	67,00	67,00	67,00

Im Preis **eingeschlossen** sind:

- **Bettwäsche**
- **Handtücher**
- **Strom**
- und **Endreinigung**.

Die **Kurtaxe** wird extra berechnet und beträgt momentan 2,30 € pro Tag und Person (Kinder sind ermäßigt).

Es besteht auch die Möglichkeit, eine **3. und 4. Person** in der Ferienwohnung unterzubringen (Aufpreis: p. P. € 10,00 plus Kurtaxe).

Kindertarife:

Kinder bis 2 Jahre sind frei!

Für Kinder ab 3 Jahren erhalten Sie eine Ermäßigung!

Mindestaufenthalt: 3 Übernachtungen

Haustiere sind erlaubt, Zuschlag € 4,00 pro Tag.

Benutzung von Sauna und/oder Infrarotkabine (inkl. Handtücher und Bademantel):
€ 10,00 pro Person.

Stornierungskosten: Bei einer Stornierung bzw. bei vorzeitiger Abreise oder verspäteter Anreise werden **90 Prozent** der Unterkunftskosten für die betreffenden Tage in Rechnung gestellt.

Qualität und Serviceleistungen im Haus:

Wir freuen uns, Ihnen folgende **Serviceleistungen in unserem Haus** anbieten zu können:

- **Sauna und Infrarotkabine** im Haus (inkl. Handtücher und Bademantel, € 10,00 pro Person und Benutzung)
- **Wellness-Service**
- organisierte **Jagdausflüge**
- **Freizeitraum** für Gäste
- **Parkplatz** vor dem Haus



Mit einer Gesamtbewertung von **5.8 (von 6)** (Stand Oktober 2015) gehört unser Haus zu den **sehr gut bewerteten Hotels auf HolidayCheck**.

Unserem Gästehaus ist Träger des **"Goldenen Qualitätssiegels"** der Qualitätsinitiative Berchtesgadener Land!

Des Weiteren sind wir Mitglied beim Verein der **"Alpinen Gastgeber"** und haben uns auch dabei durch zahlreiche **Tourismusschulungen** erfolgreich weitergebildet.

Wir freuen uns, Sie in unserem Haus begrüßen zu dürfen!

Ihre Hanni Schelble

Gästehaus Frauendorf
Bodnerring 6
D-83471 Schönau am Königssee

Tel.: +49 (0)8652 72 93
Fax: +49 (0)8652 97
E-Mail: info@schelble.de